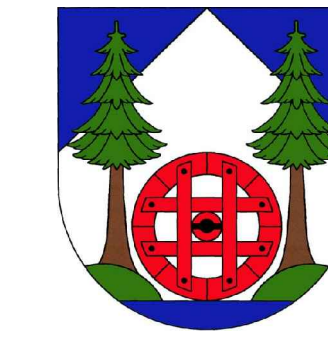
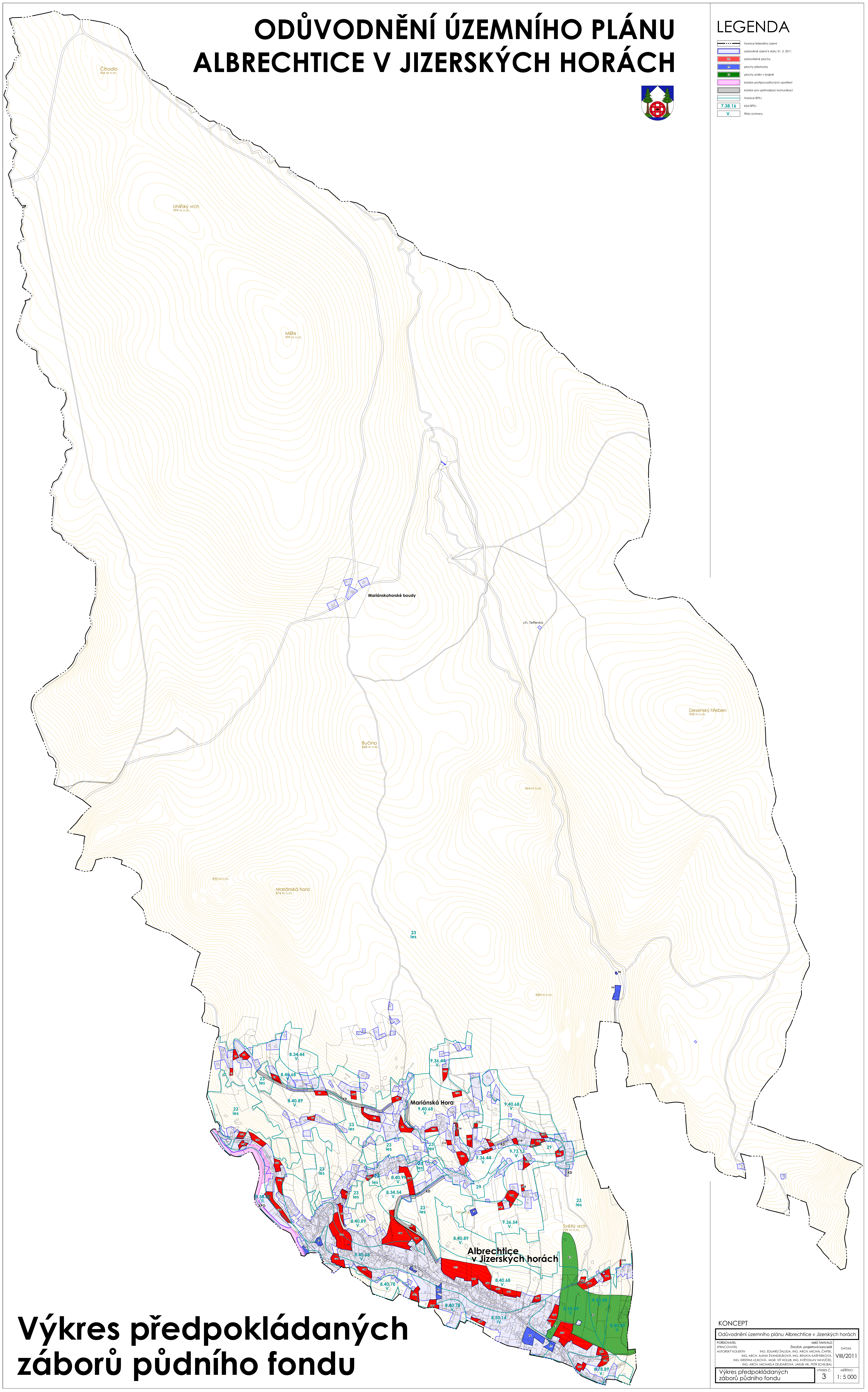


ODŮVODNĚNÍ ÚZEMNÍHO PLÁNU ALBRECHTICE V JIZERSKÝCH HORÁCH



LEGENDA

- hranice katastrálního území
- zastavěné území k datu 31. 3. 2011
- zastavěné plochy
- plochy zeleň
- plochy změny v krajně
- koridor pro dopravní opatření
- koridor pro optimalizaci komunikací
- hranice BPEI
- kód BPEI
- 7.38.16
- V.



Výkres předpokládaných záborů půdního fondu

KONCEPT			
Odůvodnění územního plánu Albrechtice v Jizerských horách			
POŘIZOVATEL	ANM TAVNAID	ŽALUDA, projektová kancelář	DATUM
PRACOVNÍK	ING. EDUARD ŽALUDA	ING. ARCH. MICHAL ČAPEK	VIII/2011
AUTORITATIVNÍ KOLEKTIV	ING. ARCH. ALBA ŠVANDERLOVÁ	ING. ROMANA ŠAFRÁNKOVÁ	
	ING. KRISTINA LEJKOVÁ	ING. VILKUBIL	ING. KVIČOSLAV HAVLÍČEK
	ING. ARCH. MICHALA DEJČAROVÁ	JANUŠ VILK	PETER SCHIBAL
Výkres předpokládaných záborů půdního fondu			STRANA
			3
			MĚŘÍTKO
			1: 5 000