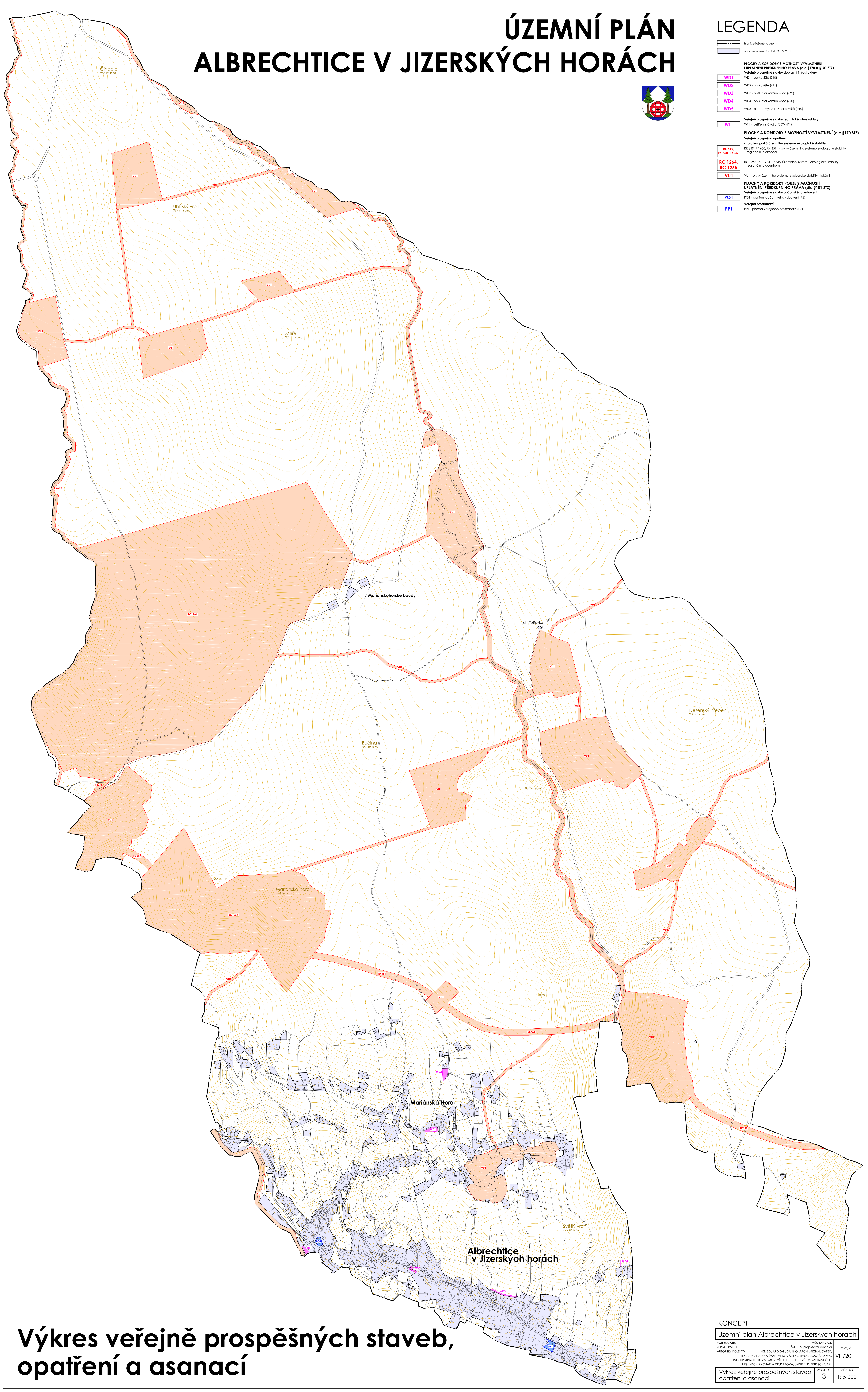


ÚZEMNÍ PLÁN ALBRECHTICE V JIZERSKÝCH HORÁCH



LEGENDA

- hranice historického území
- zastávkové územní k. dle § 31, 33, 2011
- POCHY A KORIDORY S MOŽNOSTÍ VYVLASTNĚNÍ
I UPLATNĚNÍ PŘEDKUPNÍHO PRÁVA (dle §170 a §101 STZ)**
Věřejně prospěšné stavby dopravní infrastruktury
- WD1 - parkoviště (P10)
- WD2 - parkoviště (P11)
- WD3 - parkoviště (P12)
- WD4 - obousměrná komunikace (P70)
- WD5 - plocha vjezdu z parkoviště (P10)
- Věřejně prospěšné stavby technické infrastruktury
- WT1 - rozšíření stávající COV (P1)
- Věřejně prospěšné opatření
- POCHY A KORIDORY S MOŽNOSTÍ VYVLASTNĚNÍ (dle §170 STZ)**
- zřízení prvku územního systému ekologické stability
- KE 449, KE 450, KE 451 - prvky územního systému ekologické stability - regionální biocentrum
- RC 1264, RC 1265 - prvky územního systému ekologické stability - regionální biocentrum
- VU1 - prvky územního systému ekologické stability - lokální
- POCHY A KORIDORY POUZE S MOŽNOSTÍ
UPLATNĚNÍ PŘEDKUPNÍHO PRÁVA (dle §101 STZ)**
Věřejně prospěšné stavby občanského vybavení
- PO1 - rozšíření občanského vybavení (P2)
- Věřejně prospěšná
- PP1 - plocha veřejného prostranství (P7)



Výkres veřejně prospěšných staveb, opatření a asanací

KONCEPT		Územní plán Albrechtice v Jizerských horách	
POŘIZOVATEL	AMU TAVNÁ LAD	PRACOVNÍK	AMU TAVNÁ LAD
AUTORSKÝ KOLEKTIV	ING. EDUARD ŽALUDA, ING. ARCH. ANCHAL ČAPEK, ING. ARCH. ALEHA ŠVANKOVSKÁ, ING. RENATA KAPRÁNKOVÁ, ING. KRISTINA LEJKOVÁ, MGR. VILHOLM ING. KVIETOSLAV HAVLÍČEK, ING. ARCH. MICHAELA DEJDMAROVÁ, JAROS VIL. PETR SCHEIBEL	ŽALUDA, projektová kancelář	DATUM
			VIII/2011
Výkres veřejně prospěšných staveb, opatření a asanací	3	MĚŘÍTKO	1: 5 000