



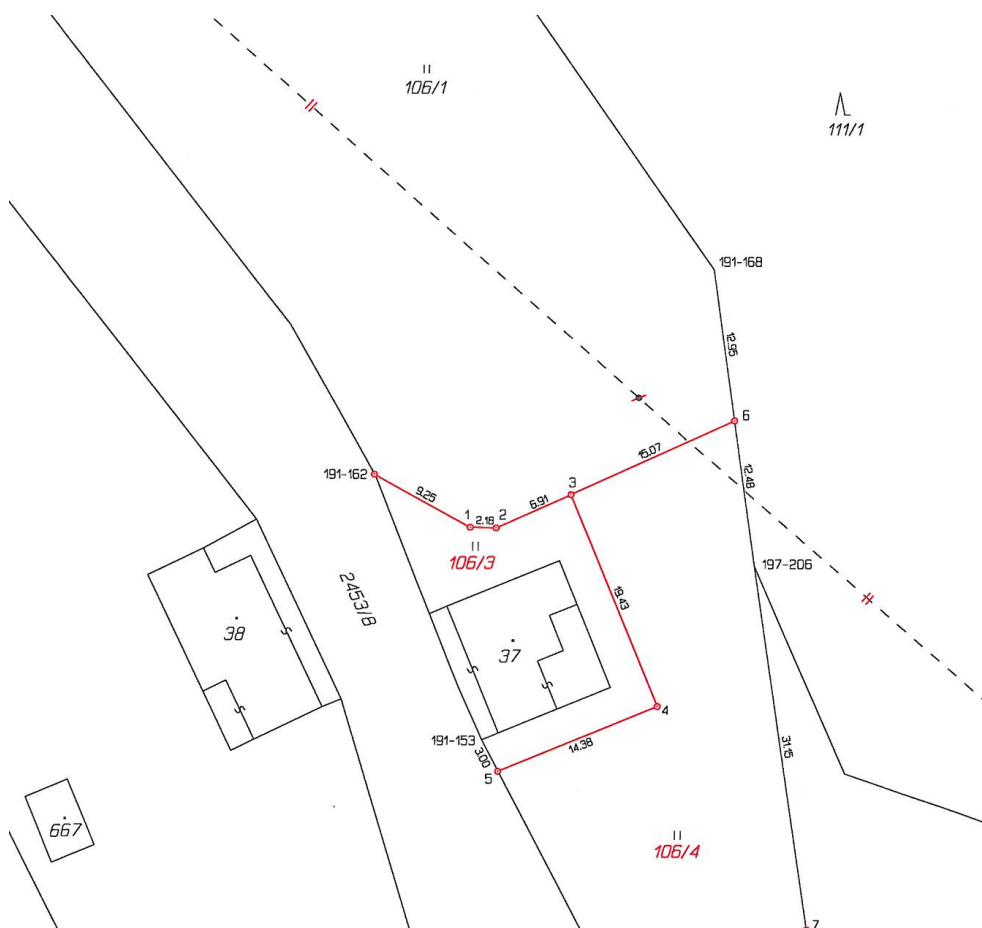
## Obec Albrechtice v Jizerských horách Albrechtice v Jizerských horách čp. 226, PSČ 468 43

### Záměr prodeje části pozemku

Obec Albrechtice v Jizerských horách, jako vlastník níže uvedeného pozemku vyhláší na základě § 39 odst. 1) zákona č. 128/2000 Sb., o obcích, ve znění pozdějších předpisů, tento záměr prodeje části pozemku:

**Předmětem prodeje je část pozemku ppč. 106/1** – trvalý travní porost, o celkové výměře 3416 m<sup>2</sup> (dle GP č. 1363-12/2022 budoucí ppč. 106/3 trvalý travní porost o výměře 175 m<sup>2</sup>) v k.ú. Albrechtice v Jizerských horách. Pozemek se nachází v zastavitelné ploše, ale vzhledem k malé výměře **není určen k zastavění samostatnou hlavní stavbou** (tvoří zázemí objektu).

**Minimální prodejní cena pozemku činí 500,- Kč/ m<sup>2</sup>.**



Vyvěšeno na úřední desce OÚ: 25. 5. 2022

Sejmuto dne .....