



**JEVY INFORMATIVNÍ**

- správní hranice obce
- hranice parcel katastru nemovitostí (V/2019)
- výškopis

**JEVY SCHVALOVANÉ**

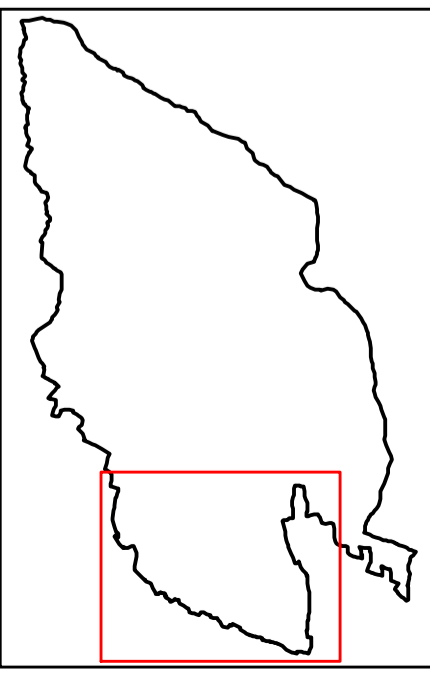
- HRANICE ÚZEMNÍCH JEDNOTEK**
- hranice zastavěného území - aktualizace k 10. 5. 2019
  - hranice zastavěného území - ke zrušení
  - hranice a označení zastavitelné plochy / plochy přestavby **Z75 / P15**
  - hranice a označení zastavitelné plochy / plochy přestavby - ke zrušení **P7**

**PLOCHY S ROZDÍLNÝM ZPŮSOBEM VYUŽITÍ**

- plochy plochy stabilizované změn
- BV1** bydlení - v rodinných domech - venkovské
  - BV2** bydlení - v rodinných domech - venkovské
  - OM** občanské vybavení - komerční zařízení malá a střední
  - SR** smíšené obytné - rekreační
  - DS** dopravní infrastruktura - silniční

**DOPRAVNÍ INFRASTRUKTURA**

- parkoviště na Mariánské Hoře



<b>ZMĚNA Č. 2 ÚP ALBRECHTICE V JIZERSKÝCH HORÁCH</b>			
<b>ČISTOPIS</b>			
POŘIZOVATEL	Městský úřad Tanvald		
PROJEKTANT	Ing. Eduard Žaluda		
ZHOTOVITEL	ŽALUDA, projektová kancelář		
AUTORSKÝ KOLEKTIV	Ing. Eduard Žaluda, Ing. arch. Alena Švandelíková, Ing. Mgr. Miroslav Vrtiška, Ing. arch. Rostislav Aubrecht, Bc. Michal Toman		
<b>HLAVNÍ VÝKRES</b>		VÝKRES Č.	PARE
		2	
		DATUM <b>VIII/2022</b> MĚŘÍTKO <b>1 : 5 000</b>	