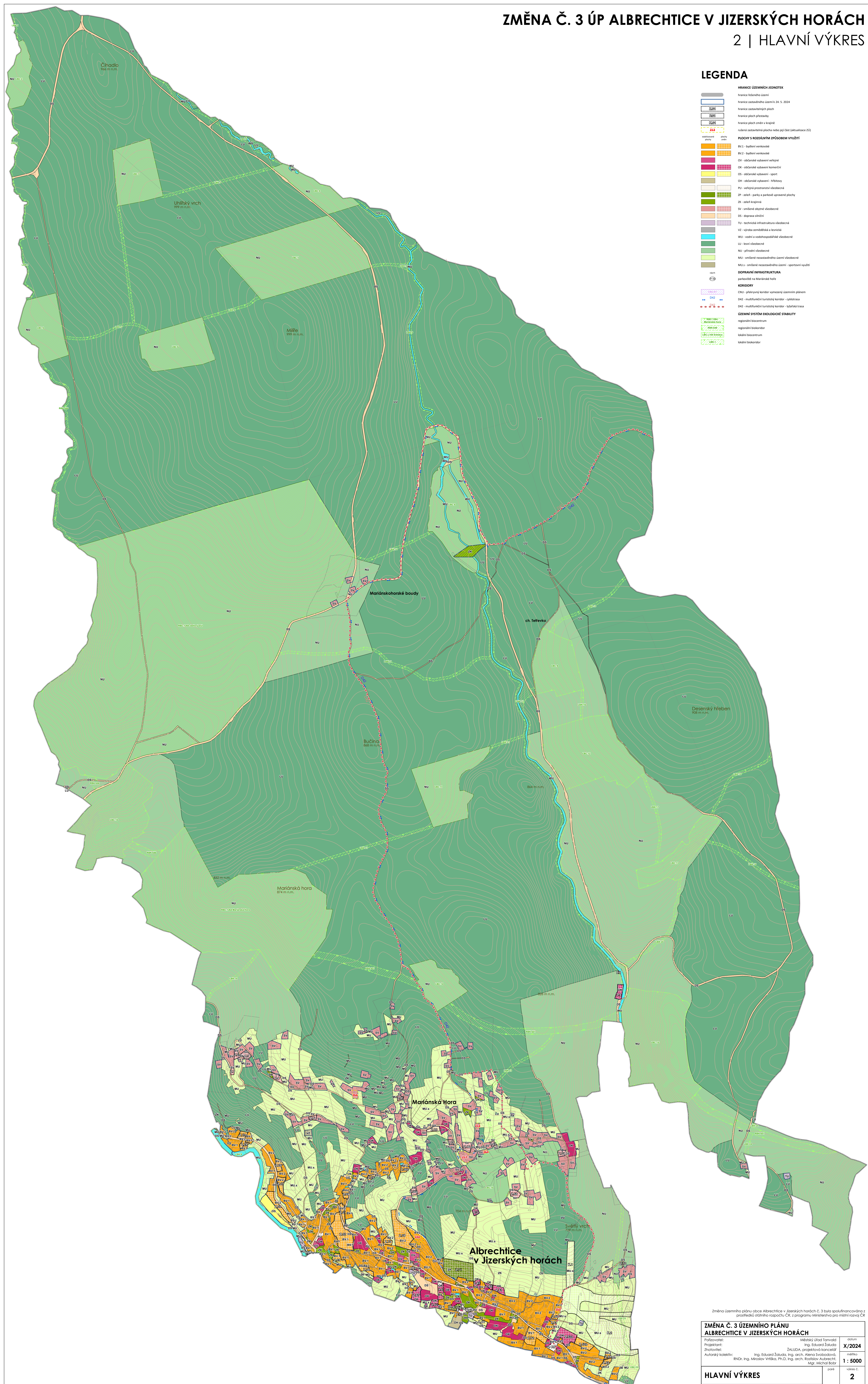


ZMĚNA Č. 3 ÚP ALBRECHTICE V JIZERSKÝCH HORÁCH

2 | HLAVNÍ VÝKRES

LEGENDA

- HRANICE ÚZEMNÍCH JEDNOTEK**
- hranice řešeného území
 - hranice zastavěného území k 24. 5. 2024
 - hranice zastavěných ploch
 - hranice ploch přestavby
 - hranice ploch změn v krajině
 - rušená zastavěná plocha nebo její část (aktualizace ÚP)
- PLOCHY S ROZDÍLNÝM ZPŮSOBEM VYUŽITÍ**
- BV.1 - bydlení venkovské
 - BV.2 - bydlení venkovské
 - OV - občanské vybavení veřejné
 - OK - občanské vybavení komerční
 - OS - občanské vybavení - sport
 - OH - občanské vybavení - hřiště
 - KJ - veřejná prostranství všeobecná
 - ZP - zeleň - parky a parkové upravené plochy
 - ZK - zeleň krajinná
 - SV - smíšené obytné všeobecné
 - DS - doprava silniční
 - TU - technická infrastruktura všeobecná
 - VZ - výroba zemědělská a lesnická
 - WU - vodní a vodohospodářské všeobecné
 - LU - lesní všeobecné
 - MU - přírodní všeobecné
 - MU.s - smíšené nezasídlitelné území všeobecné
 - MU.s - smíšené nezasídlitelné území - sportovní využití
- DOPRAVNÍ INFRASTRUKTURA**
- parkoviště na Mariánské hoře
- KORIDORY**
- CNU - překryvný koridor vymezený územním plánem
 - D42 - multifunkční turistický koridor - cyklotrasa
 - D42 - multifunkční turistický koridor - lyžařská trasa
- ÚZEMNÍ SYSTÉM EKOLOGICKÉ STABILITY**
- regionální biocentrum
 - regionální biokoridor
 - lokální biocentrum
 - lokální biokoridor



Změna územního plánu obce Albrechtice v Jizerských horách č. 3 byla spolufinancována z prostředků státního rozpočtu ČR, z programu Ministerstva pro místní rozvoj ČR

ZMĚNA Č. 3 ÚZEMNÍHO PLÁNU ALBRECHTICE V JIZERSKÝCH HORÁCH		
Poradovatel:	Městský úřad Tanvald	datum
Projektant:	Ing. Eduard Žaluda	X/2024
Zhotovitel:	ŽALUDA, projektová kancelář	
Autorský kolektiv:	Ing. Eduard Žaluda, Ing. arch. Alena Svobodová, RNDr. Ing. Miroslav Vrtiška, Ph.D. Ing. arch. Rostislav Aubrecht, Mgr. Michal Baber	měřítko
		1 : 5000
HLAVNÍ VÝKRES	poř.č.	2